

Код P0343

Цепь датчика положения распределительного вала, высокий уровень сигнала

Код P0343 заносится, если:

- коленчатый вал проворачивается;
- на входе контроллера (контакт "79") постоянно присутствует высокий уровень сигнала.

Сигнализатор неисправностей загорается через 2 драйв-цикла после возникновения кода неисправности.

Описание проверок

Последовательность соответствует взятым в кружок цифрам на карте.

1. Проверяется наличие кода неисправности.
2. Проверяется исправность цепей выходного сигнала, питания и заземления датчика.
3. Проверяется исправность датчика. Если датчик фаз исправен, то прибор будет выдавать оба кода неисправности попеременно. В противном случае, будет фиксироваться только один код.

Диагностическая информация

Неисправность непостоянного характера может быть вызвана наличием следующих неисправностей.

Ненадежное соединение контактов колодок жгута системы впрыска, датчика и контроллера. Осмотреть разъемы датчика и контроллера, колодки жгута на полноту и правильность сочленения, повреждения замков, наличие поврежденных контактов и качество соединения контактов с проводом.

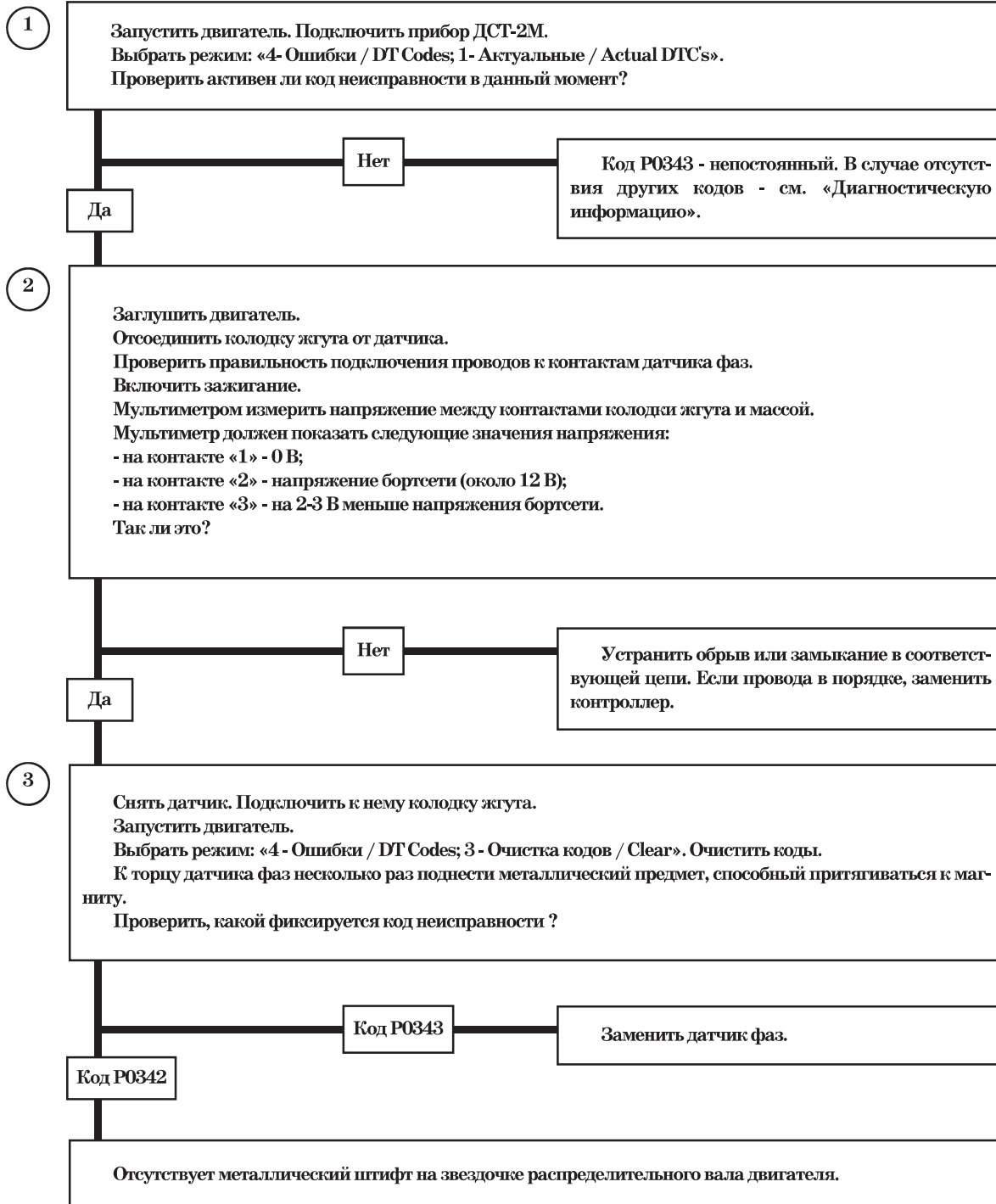
Неправильная трасса жгута проводов. Убедиться в том, что отвод жгута проводов к датчику не расположен слишком близко к проводам высокого напряжения.

Повреждения жгута. Проверить жгут на наличие повреждений. Если жгут внешне в норме, пошевелить соответствующие колодку и жгут, одновременно наблюдая за показаниями прибора ДСТ-2М.

Неисправный датчик фаз. Заменить на заведомо исправный и проверить на повторное возникновение кода.

Код P0343

Цепь датчика положения распределительного вала, высокий уровень сигнала



После ремонта запустить двигатель, сбросить коды и убедиться в отсутствии неисправности.