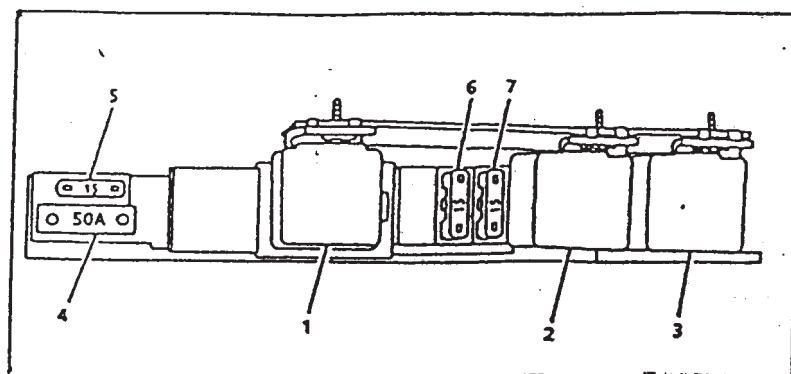


2.5. ROZMÍSTĚNÍ POJISTEK A RELÉ

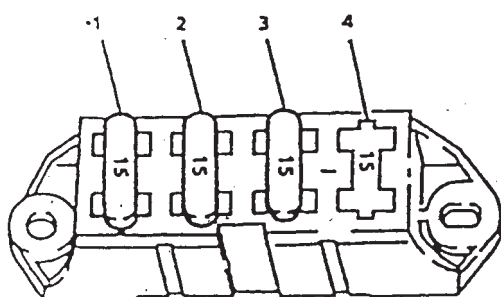


1. Relé přehříváče sacího potrubí - černé
2. Relé elektrického palivového čerpadla - červené
3. Relé zapalovací soustavy - modré
4. "Maxipojistka" přehříváče sacího potrubí
5. Pojistka "R" - černá patrona
6. Pojistka "Y" - zelená patrona
7. Pojistka "Z" - červená patrona

POZNÁMKA: blok pojistek a relé je umístěn v sedadlovém prostoru automobilu pod odkládací skříňkou.

Obr. čís. 67.

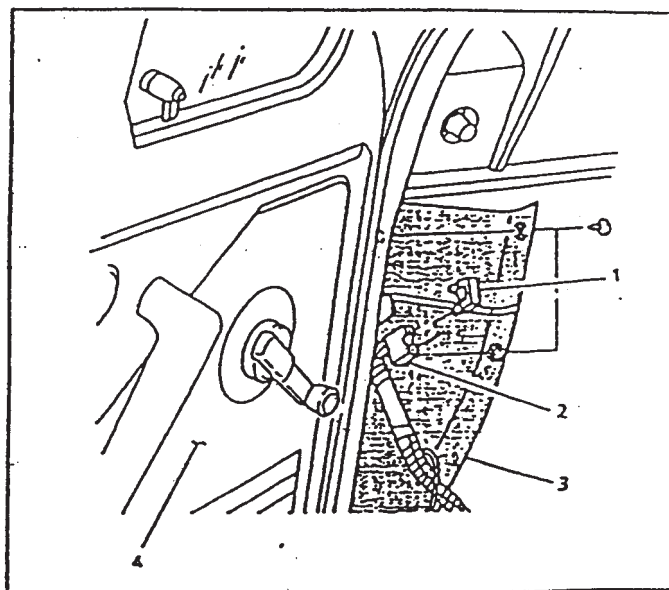
2.5. ROZMÍSTĚNÍ POJISTEK (PLATÍ PRO MODEL 21214 "NIVA")



Barvy jsou uvedeny na spodní části pojistkového bloku

TABULKA OZNAČENÍ POJISTEK

ČÍSLO	BARVA
1	ČERVENÁ
2	ČERNÁ
3	ZELENÁ
4	ŽLUTÁ

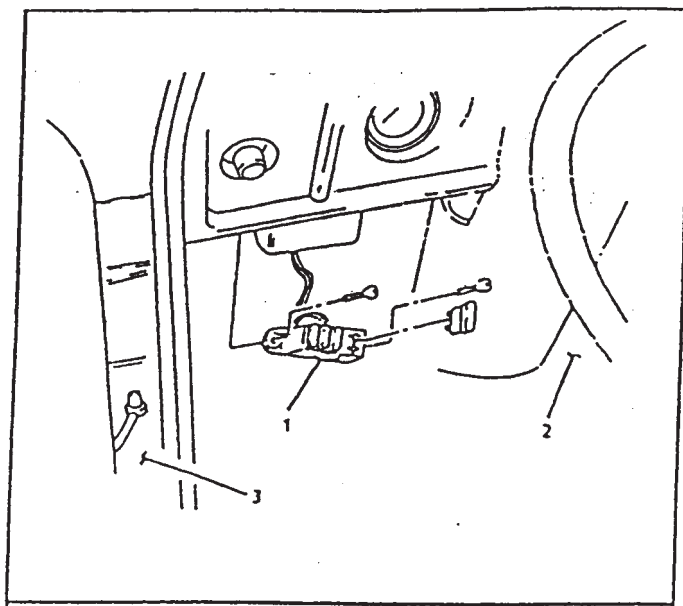


1. Pojistka typu "Maxipojistka"
2. Lůžko pojistky
3. Panel přední části
4. Dveře na straně řidiče

Umístění pojistky typu "Maxipojistka" přehříváče sacího potrubí

Obr. čís. 68.

Obr. čís. 69.

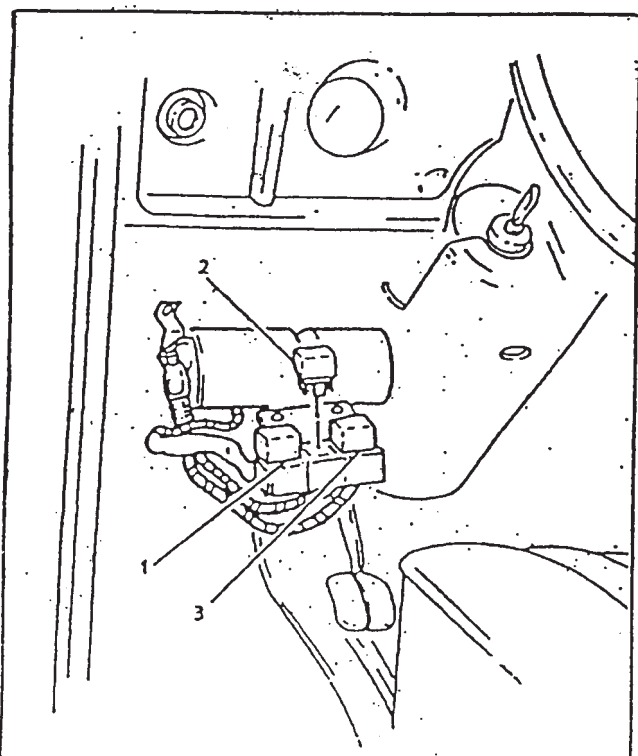


1. Pojistkový blok
2. Volant
3. Dveře na straně řidiče

Umístění pojistkového bloku

Obr. čís. 70

2.6. UMÍSTĚNÍ RELÉ (PLATÍ PRO MODEL 21214 "NIVA")



1. Relé elektrického palivového čerpadla (červené)
2. Relé předehřívače saního potrubí (černé)
3. Relé zapalovací soustavy (modré)

Obr. čís. 71